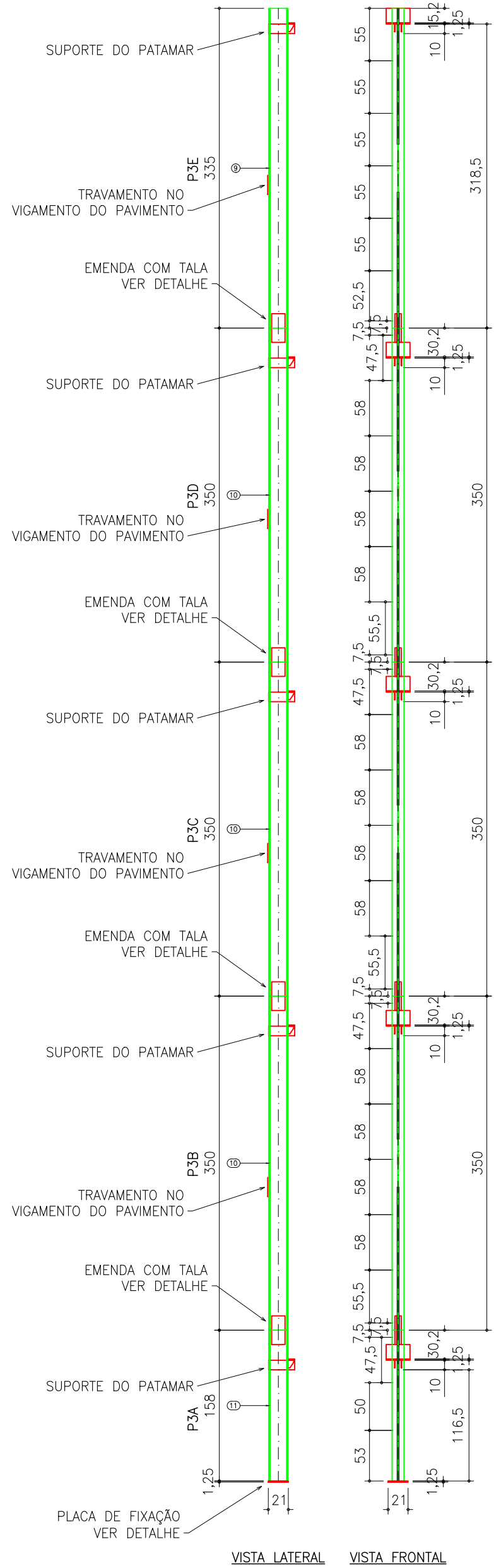
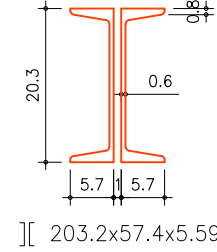


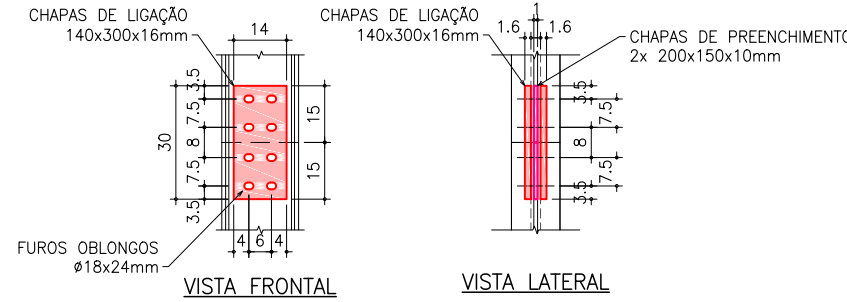
DETALHE DA MONTAGEM DOS PILARES P3
1/50



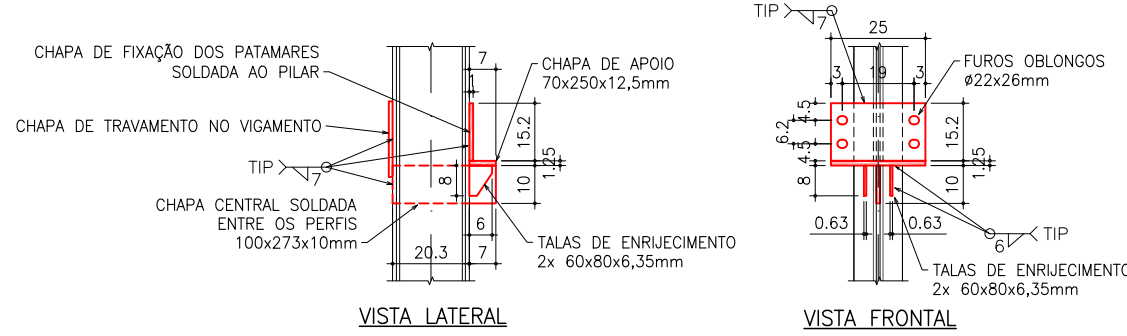
DETALHE DA SEÇÃO DOS PILARES
1/10



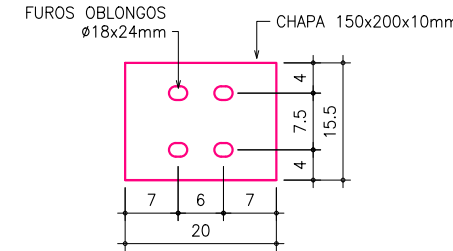
DETALHE DAS TALAS DE EMENDA
1/20



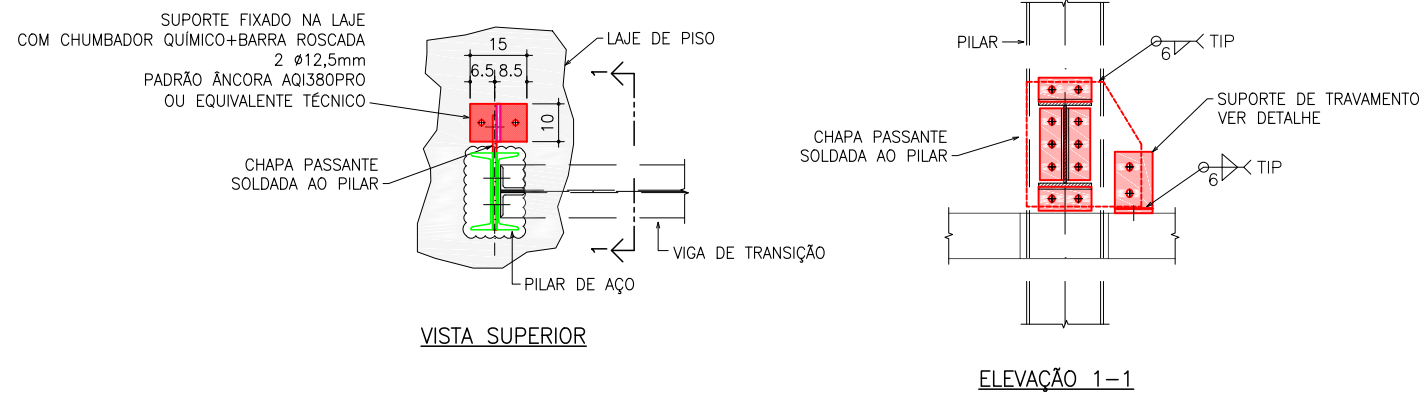
DETALHE DOS SUPORTES DOS PATAMARES – TÍPICO
1/20



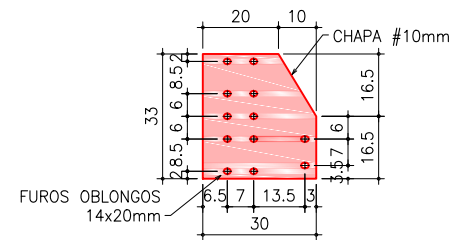
DETALHE DAS CHAPAS DE PREENCHIMENTO
1/10



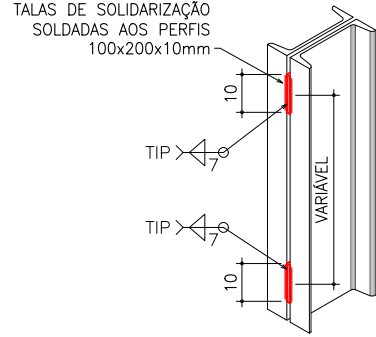
DETALHE DO TRAVAMENTO ESPECIAL DOS PILARES NAS LAJES
1/20



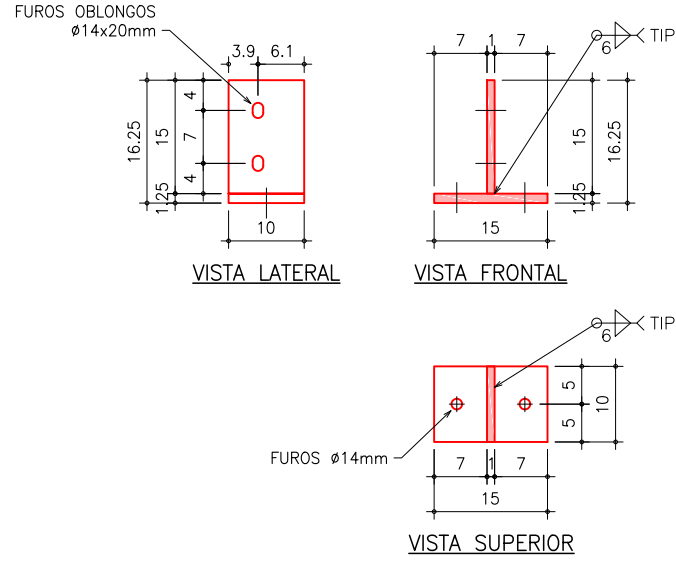
DETALHE DO TRAVAMENTO ESPECIAL NAS LAJES (2x)
1/20



DETALHE DA MONTAGEM DAS TALAS DE SOLIDARIZAÇÃO
1/20



DETALHE DOS SUPORTES (1x P/ TRAVAMENTO)
1/10



PRÉ-MONTAGEM EM FÁBRICA:

A estrutura deve ser pré-montada em fábrica para conferência dos encaixes e fixações.
A pré-montagem deve ser realizada antes da galvanização para permitir os ajustes necessários sem que diminua a durabilidade da estrutura.

RESUMO DOS PILARES DA ESCADA PRINCIPAL:

PESO DE AÇO (com quebra de 5%): 6465,4 kgf
ÁREA DE PINTURA (sem quebra): 217,2 m2

PINTURA INTUMESCENTE:

Para atingir o TRRF de 120 min é necessário que a escada de saída e a passarela secundária recebam pintura intumescente com espessura mínima de 2,5mm.

ESCRITÓRIO MODELO DE ENGENHARIA - UFSM

Eng. civil André Lübeck
SIAPE: 1692336 / CREARS: 140441

Eng. civil Almir Barros da Silva Santos Neto
SIAPE: 2300182 / CREARS: 092776

CLIENTE: PREFEITURA MUNICIPAL DE SANTA MARIA		Revisão: 00
PROJETO: PROJETO ESTRUTURAL		Data: 04/11/2023
Escada metálica e passarela de evacuação		Escala: Indicada
PRANCHIA: Detalhamento do pilar P3		PRANCHIA Nº: EST 18/30
ENDEREÇO: Centro Administrativo Municipal, Rua Venâncio Aires, nº 2277, Santa Maria, RS		

